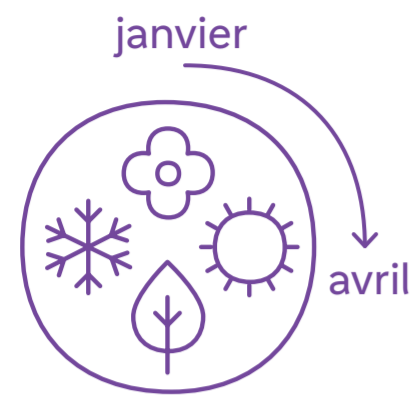
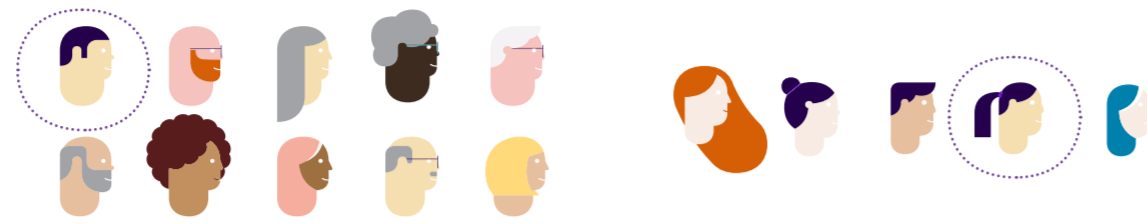


La saison de la grippe est généralement de janvier à avril <sup>4</sup>



La grippe est répandue et **difficile à éviter** car très contagieuse <sup>5,6</sup>



Jusqu'à **1 adulte sur 10** et **1 enfant sur 5** attrapent la grippe chaque année. <sup>1,6</sup>

**Même les personnes en bonne santé** peuvent attraper la grippe <sup>7</sup>

Les signes et symptômes incluent : <sup>1,5,6</sup>



Maux de tête, toux, gorge irritée



Poussées de fièvre



Douleurs musculaires et articulaires

**Faites-vous vacciner contre la grippe** chaque année <sup>5,8</sup>  
#stoppezlagrippe

Le virus de la grippe **se propage facilement** par <sup>1,5,10</sup>



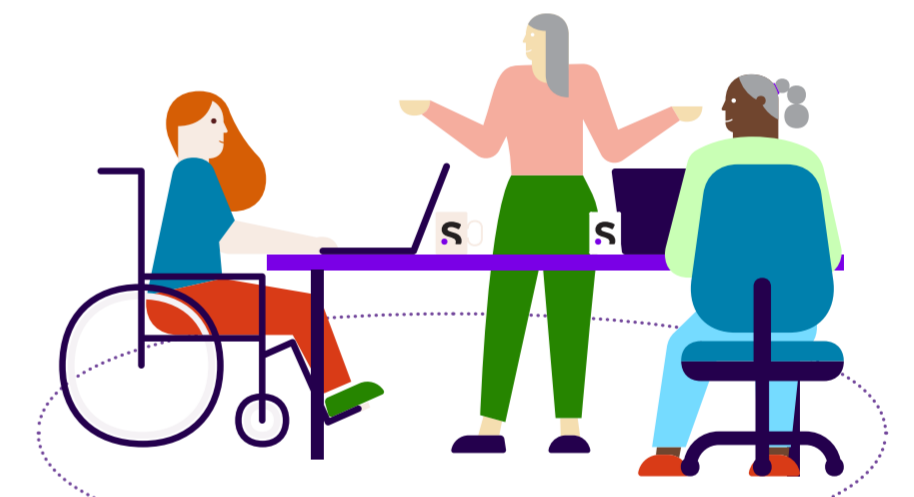
Les postillons  
La toux  
Les éternuements  
Les mains  
La contamination des surfaces

# Votre choix compte Stoppez la grippe

Protégez-vous, protégez les autres. <sup>1</sup>

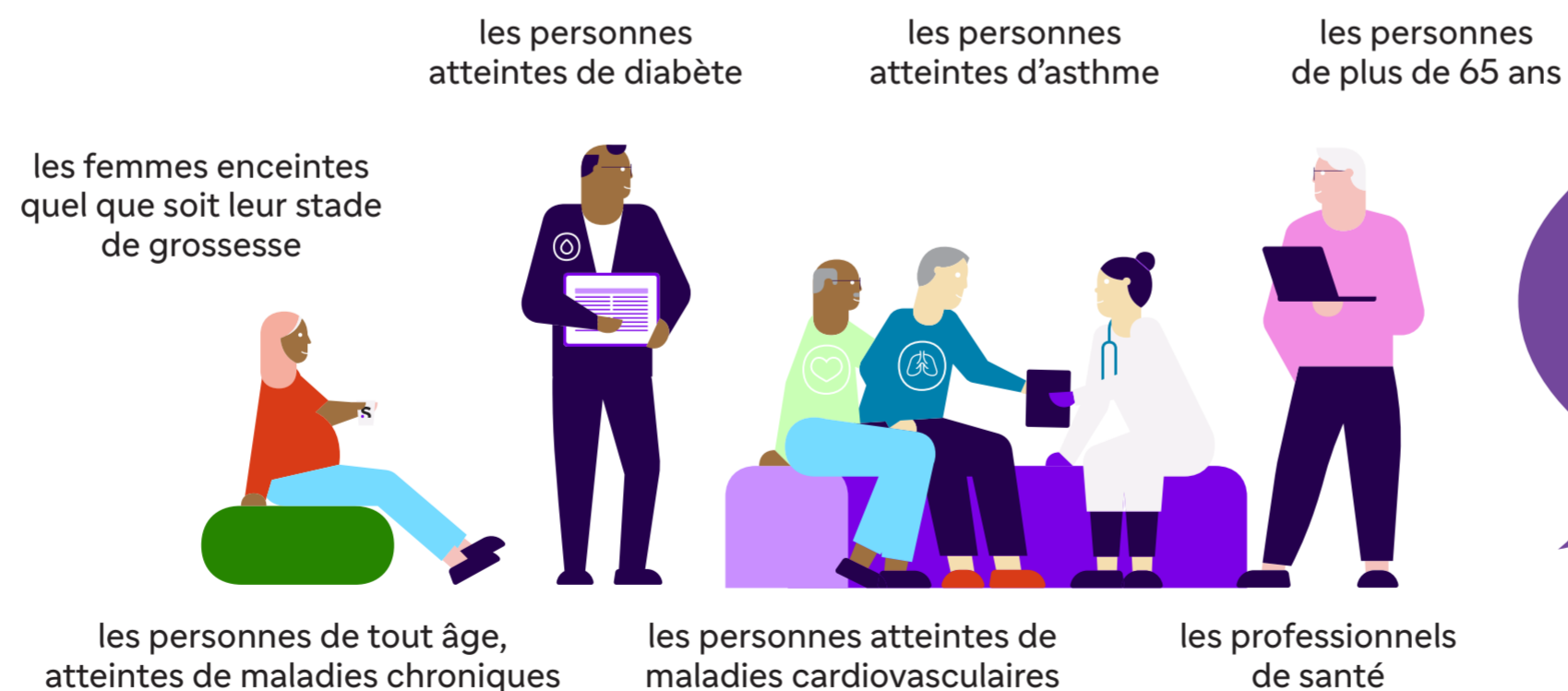
La vaccination est la prévention **la plus efficace** contre la grippe <sup>5</sup>

La vaccination peut même **empêcher le virus** de se propager <sup>1</sup>



Est **contagieux** jusqu'à 8 jours <sup>10</sup>

La vaccination contre la grippe est entre autres **recommandée** pour : <sup>2</sup>



Même les personnes âgées en bonne santé sont à risque car avec l'âge le système immunitaire perd en efficacité <sup>3</sup>



La grippe peut être **grave et causer de sérieuses complications** comme des pneumonies ou crises cardiaques. <sup>5,6,9</sup>



1. World Health Organization. Vaccines against influenza. WHO position paper, November 2012. Weekly Epidemiological Record No. 47, 2012, 87, 461–476. Disponible sur: <https://apps.who.int/iris/handle/10665/241993> consulté le 22 Juin 2022.  
2. Conseil Supérieur de la Santé. Vaccination grippe saisonnière : saison hivernale 2022-2023. Bruxelles: CSS; 2022. Avis n° 9699  
3. Simon AK, et al. Evolution of the immune system in humans from infancy to old age. Proc Biol Sci 2015;282: 20143085.  
4. Sciensano. Résultats de la surveillance de la grippe et du syndrome grippal en Belgique. <https://epidemiowiv-isp.be/ID/diseases/Pages/Influenza.aspx>, consulté le 22 Juin 2022.

5. European Centre for Disease Prevention and Control. Factsheet about seasonal influenza. Disponible sur: <https://ecdc.europa.eu/en/seasonal-influenza/facts/factsheet>, consulté le 22 Juin 2022.  
6. World Health Organization. Seasonal influenza. Disponible sur: [https://www.who.int/news-room/fact-sheets/detail/influenza-\(seasonal\)](https://www.who.int/news-room/fact-sheets/detail/influenza-(seasonal)), consulté le 22 Juin 2022.  
7. Centers for disease control and prevention. Flu Symptoms & Complications. Disponible sur: [https://www.cdc.gov/flu/symptoms/symptoms.htm?CDC\\_AArefVal=https%3A%2F%2Fwww.cdc.gov%2Fflu%2Fconsumer%2Fsymptoms.htm](https://www.cdc.gov/flu/symptoms/symptoms.htm?CDC_AArefVal=https%3A%2F%2Fwww.cdc.gov%2Fflu%2Fconsumer%2Fsymptoms.htm), consulté le 22 Juin 2022.

8. World Health Organization/Europe. Influenza vaccination – 7 things to know. Disponible sur: <https://www.who.int/europe/news-room/questions-and-answers/item/influenza-vaccination-7-things-to-know>, consulté le 22 Juin 2022.  
9. Kwong J, et al. Acute Myocardial Infarction after Laboratory-Confirmed Influenza Infection. N Eng J Med 2018; 378: 345–353.  
10. Centers for Disease Control and Prevention. Seasonal influenza, How flu spreads. Disponible sur: <https://www.cdc.gov/flu/about/disease/spread.htm>, consulté le 22 Juin 2022.